

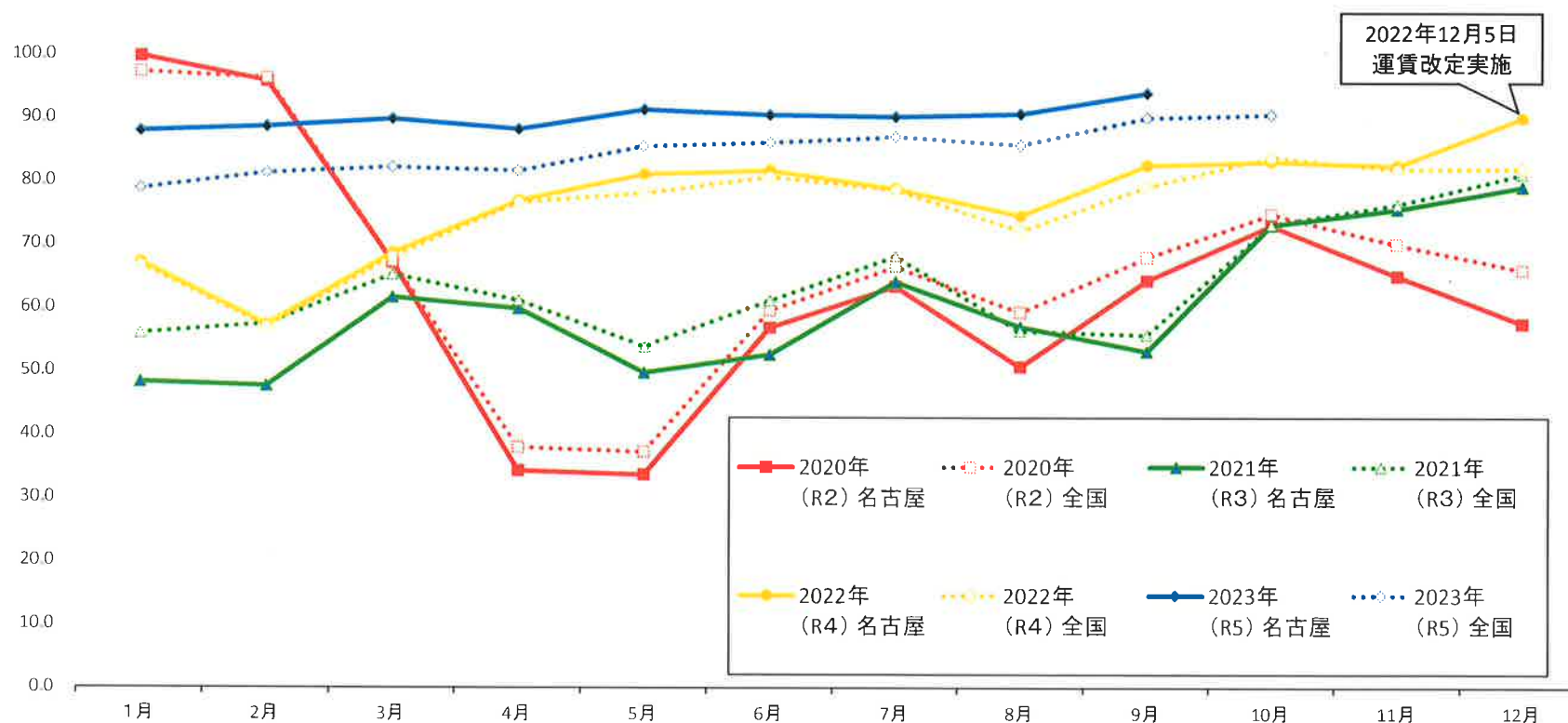
名古屋交通圏全事業者総営業収入合計額の推移【対2019(H31/R元)同月比%】

(名古屋タクシー協会)コロナの影響を受けていない2019年(R元)実績を「100」とした場合の同月比指数(%)

		1月	2月	3月	4月	5月	6月	7月	8月	9月	10月	11月	12月
2020年 (R2)	名古屋	99.8	95.8	67.1	34.2	33.6	56.9	63.4	50.7	64.4	73.1	65.1	57.6
	全国	97.3	96.3	67.3	37.9	37.2	59.6	66.5	59.3	68.0	74.9	70.1	66.1
2021年 (R3)	名古屋	48.2	47.6	61.6	59.8	49.7	52.6	64.1	57.0	53.1	73.1	75.6	79.2
	全国	55.9	57.4	65.2	61.1	53.9	61.1	68.1	56.3	55.7	73.2	76.4	81.2
2022年 (R4)	名古屋	67.2	57.3	68.7	76.9	81.1	81.7	78.8	74.6	82.6	83.2	82.6	90.2
	全国	66.7	56.9	68.0	76.6	78.1	80.7	78.6	72.2	79.2	83.9	82.0	82.1
2023年 (R5)	名古屋	87.9	88.6	89.8	88.2	91.3	90.5	90.2	90.7	94.0			
	全国	78.8	81.3	82.2	81.6	85.5	86.1	87.0	85.7	90.1	90.6		

(注1) 全国の実績(全国ハイヤー・タクシー連合会によるサンプル調査引用)

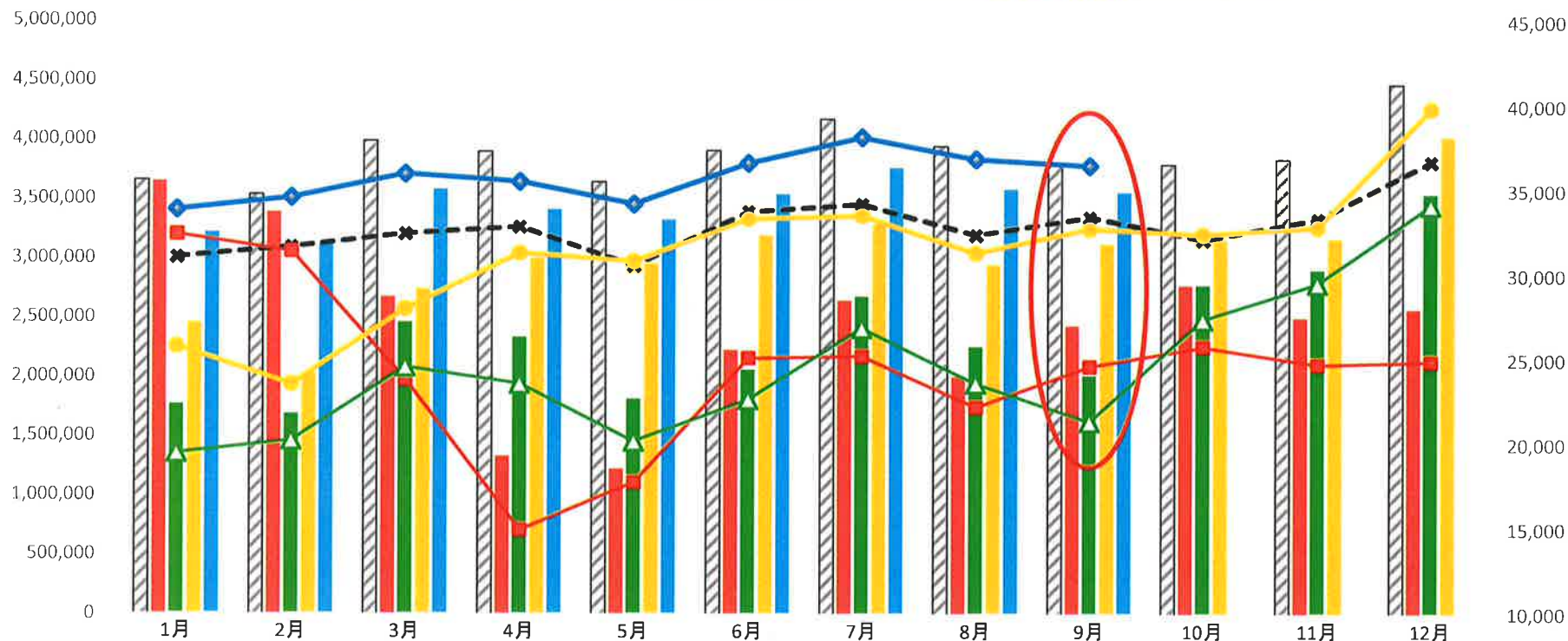
(注2) 名古屋の実績(名古屋交通圏全社の輸送実績から集計)



名古屋タクシー協会【名古屋交通圏全17市町村】(総営業収入・日車營收)の推移 【(コロナ前)2019年(H31年)R元】《2020年(R2)/2021年(R3)/2022年(R4)/2023年(R5)》

総營收(千円)

日車營收(円)



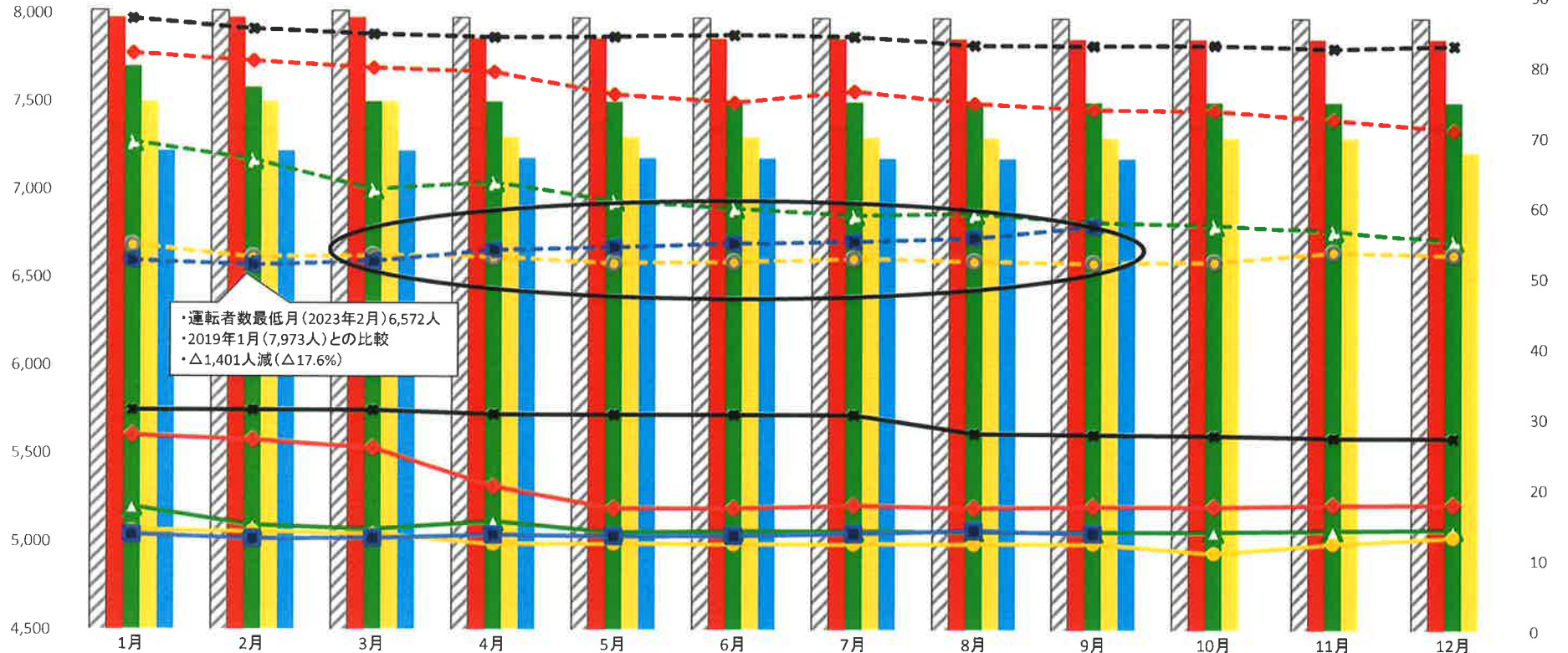
	1月	2月	3月	4月	5月	6月	7月	8月	9月	10月	11月	12月
▨ R元総營收	3,656,437	3,537,670	3,988,508	3,900,127	3,644,237	3,911,686	4,178,431	3,952,699	3,787,072	3,800,292	3,844,894	4,476,193
■ R2総營收	3,649,931	3,390,706	2,676,004	1,332,731	1,225,381	2,227,405	2,647,947	2,002,882	2,437,195	2,779,007	2,504,314	2,577,566
■ R3総營收	1,762,819	1,682,540	2,458,233	2,330,525	1,811,346	2,057,742	2,678,223	2,253,135	2,009,550	2,776,687	2,904,841	3,546,856
■ R4総營收	2,455,739	2,027,051	2,741,705	2,997,368	2,955,602	3,195,632	3,290,547	2,950,268	3,127,855	3,163,298	3,174,694	4,036,355
■ R5総營收	3,215,187	3,135,689	3,579,970	3,411,097	3,327,236	3,541,925	3,767,433	3,587,074	3,561,160			
◆ R元日車營收	31,082	31,685	32,480	32,876	30,588	33,782	34,244	32,427	33,495	32,165	33,400	36,781
■ R2日車營收	32,416	31,407	23,837	14,974	17,774	25,113	25,234	22,233	24,642	25,820	24,763	24,943
■ R3日車營收	19,463	20,215	24,550	23,566	20,174	22,635	26,871	23,605	21,345	27,399	29,529	34,159
■ R4日車營收	25,769	23,556	28,006	31,297	30,832	33,321	33,532	31,328	32,770	32,460	32,884	39,900
◆ R5日車營收	33,855	34,569	35,966	35,513	34,195	36,616	38,154	36,878	36,504			

名古屋タクシー協会【名古屋交通圏全17市町村】(会社数・車両数・運転者数)推移

【運転者数(人)】
【車両数(両)】

【(コロナ前2019年(H31年)R元)≪2020年(R2)/2021年(R3)/2022年(R4)/2023年(R5)≫】

【会社数】



・運転者数最低月(2023年2月)6,572人
・2019年1月(7,973人)との比較
・△1,401人減(△17.6%)

- ▨ R元会社数
- R2会社数
- R3会社数
- R4会社数
- R5会社数
- R元車両数
- R2車両数
- R3車両数
- R4車両数
- R5車両数
- R元運転者数
- R2運転者数
- R3運転者数
- R4運転者
- R5運転者

	1月	2月	3月	4月	5月	6月	7月	8月	9月	10月	11月	12月
R元会社数	88	88	88	87	87	87	87	87	87	87	87	87
R2会社数	87	87	87	84	84	84	84	84	84	84	84	84
R3会社数	80	77	75	75	75	75	75	75	75	75	75	75
R4会社数	75	75	75	70	70	70	70	70	70	70	70	68
R5会社数	68	68	68	67	67	67	67	67	67	67	67	67
R元車両数	5,749	5,749	5,749	5,726	5,724	5,724	5,724	5,619	5,614	5,609	5,596	5,595
R2車両数	5,606	5,579	5,532	5,315	5,191	5,193	5,210	5,197	5,205	5,204	5,214	5,217
R3車両数	5,198	5,093	5,069	5,116	5,053	5,060	5,062	5,059	5,058	5,059	5,066	5,073
R4車両数	5,062	5,059	5,042	4,987	4,990	4,987	4,989	4,990	4,993	4,939	4,994	5,030
R5車両数	5,040	5,016	5,020	5,039	5,032	5,035	5,048	5,066	5,050			
R元運転者数	7,973	7,916	7,887	7,869	7,873	7,884	7,875	7,826	7,825	7,828	7,809	7,825
R2運転者数	7,777	7,733	7,693	7,670	7,544	7,498	7,563	7,494	7,461	7,454	7,404	7,346
R3運転者数	7,272	7,171	7,001	7,043	6,937	6,895	6,856	6,866	6,818	6,802	6,770	6,714
R4運転者	6,685	6,617	6,625	6,619	6,584	6,591	6,611	6,596	6,586	6,593	6,650	6,635
R5運転者	6,597	6,572	6,592	6,658	6,674	6,696	6,707	6,729	6,795			